

Аксессуары к шкафам DataKeep™

– регион ERA

Компания Siemon предлагает к линейкам шкафов DataKeep DC для центров обработки данных и DataKeep TR для телекоммуникационных помещений широкое разнообразие аксессуаров, включая полки, выдвижные ящики, вертикальные и горизонтальные органайзеры, панели-заглушки, щеточные вводы, вентиляторные блоки, ролики, регулируемые ножки и другие наименования. Аксессуары предлагаются в соответствующем цветовом исполнении: черном (RAL 9005), светло-сером (RAL 7038) и белом (RAL 9003), а также могут различаться размерами, типом и конфигурацией.

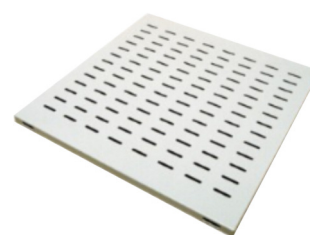
Полки и выдвижные ящики

DK-SH(XX)A-(XXX)-(X) Неподвижная полка, ширина 19 дюймов, с прорезями для вентиляции, высота 1U. Крепится при помощи закладных гаек М6 (заказываются отдельно)

Исполнение полки
FS = Стандартное (макс. нагрузка 35 кг)
FH = Упрочненное (макс. нагрузка 60 кг)

Глубина
350 = 350 мм
450 = 450 мм
570 = 570 мм
620 = 620 мм
670 = 670 мм
720 = 720 мм
800 = 800 мм

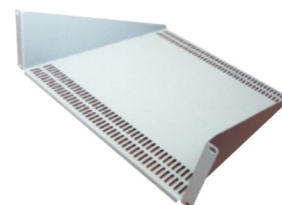
Цвет
B = Черный (RAL 9005)
G = Светло-серый (RAL 7038)
W = Белый (RAL 9003)



DK-SHMCA-(XXX)-(X) Полка с треугольными стенками, ширина 19 дюймов, монтируется спереди на 19-дюймовые вертикальные профили. Крепится при помощи закладных гаек М6 (заказываются отдельно)

Глубина x Высота
200 = 200 мм x 1U
300 = 300 мм x 2U
400 = 400 мм x 3U
500 = 500 мм x 4U

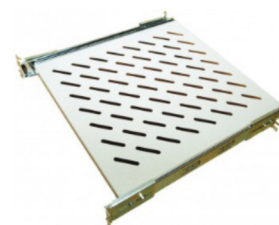
Цвет
B = Черный (RAL 9005)
G = Светло-серый (RAL 7038)
W = Белый (RAL 9003)



DK-SHTSA-(XXX)-(X) Телескопическая выдвижная полка на хромированных профилях, стальная, высота 1U, ширина 19 дюймов, с прорезями для вентиляции. Крепится при помощи закладных гаек М6 (заказываются отдельно)

Глубина
450 = 450 мм
570 = 570 мм
620 = 620 мм
720 = 720 мм

Цвет
B = Черный (RAL 9005)
G = Светло-серый (RAL 7038)
W = Белый (RAL 9003)



Полки и выдвигаемые ящики

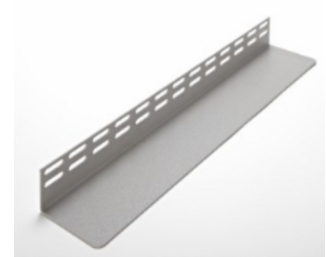
DK-SHADA-(XXX)-(X) Полка с регулируемой глубиной, стальная, высота 1U, ширина 19 дюймов. Крепится при помощи закладных гаек М6 (заказываются отдельно)

Глубина x Высота	Цвет
A = 300 - 570 мм x 1U	B = Черный (RAL 9005)
B = 450 - 800 мм x 1U	G = Светло-серый (RAL 7038)
C = 520 - 950 мм x 1U	W = Белый (RAL 9003)



DK-LBA-(XXX)-(X) Кронштейн-уголок, в комплекте 2 шт. (экономичная и простая альтернатива неподвижным полкам различных конструкций)

Глубина	Цвет
450 = 450 мм	B = Черный (RAL 9005)
570 = 570 мм	G = Светло-серый (RAL 7038)
620 = 620 мм	W = Белый (RAL 9003)
670 = 670 мм	
720 = 720 мм	



DK-DWA-450-(XX)-(X) Выдвижной ящик для монтажа в стойку, высота от 1U до 4U. Версии высотой 2U, 3U и 4U снабжены замком

Высота	Цвет
01 = 1U	B = Черный (RAL 9005)
02 = 2U, с замком	G = Светло-серый (RAL 7038)
03 = 3U, с замком	W = Белый (RAL 9003)
04 = 4U, с замком	



Средства организации кабелей

DK-VTA-(XXX)-(XX)-(X) Вертикальная пластина-органайзер, стальная, для упорядочивания кабелей / установки блоков PDU. В комплекте 1 шт.

Ширина

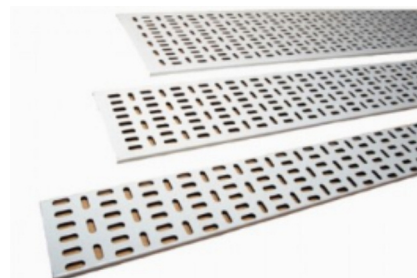
- 100 = 100 мм
- 150 = 150 мм
- 225 = 225 мм
- 300 = 300 мм

Цвет

- B** = Черный (RAL 9005)
- G** = Светло-серый (RAL 7038)
- W** = Белый (RAL 9003)

Высота

- 42 = 42 мм
- 45 = 45 мм
- 47 = 47 мм
- 52 = 52 мм



DK-CB-A-(XX)-(X) Горизонтальный кабельный органайзер, ширина 19 дюймов, высота 1U или 2U

Высота

- 01 = 1U
- 02 = 2U

Цвет

- B** = Черный (RAL 9005)
- G** = Светло-серый (RAL 7038)
- W** = Белый (RAL 9003)



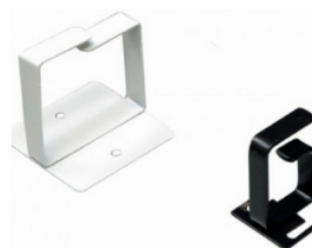
DK-CR-A-(XX)-(X) Кольца-органайзеры для кабеля. Кольца размером 70 мм предназначены для организации вертикальных кабельных потоков в шкафах шириной 800 мм; размером 40 мм – для установки на 19-дюймовые профили

Размеры

- 40 = 40 x 40 мм (для профилей)
- 70 = 70 x 70 мм (для шкафов 800 мм)

Цвет

- B** = Черный (RAL 9005)
- G** = Светло-серый (RAL 7038)
- W** = Белый (RAL 9003)



Увеличение эффективности охлаждения

DK-B1A-(XX)-(X) Панель-заглушка для предотвращения утечек воздуха

Высота

- 01 = 1U
- 02 = 2U
- 03 = 3U
- 04 = 4U
- 05 = 5U
- 06 = 6U

Цвет

- B** = Черный (RAL 9005)
- G** = Светло-серый (RAL 7038)
- W** = Белый (RAL 9003)



DK-B2A-B-(XX)(X) Панель со щеточным вводом, поддерживает радиус изгиба кабелей и препятствует утечкам охлаждающего воздуха

Высота

- 01 = 1U
- 02 = 2U

Цвет

- B** = Черный (RAL 9005)
- G** = Светло-серый (RAL 7038)
- W** = Белый (RAL 9003)

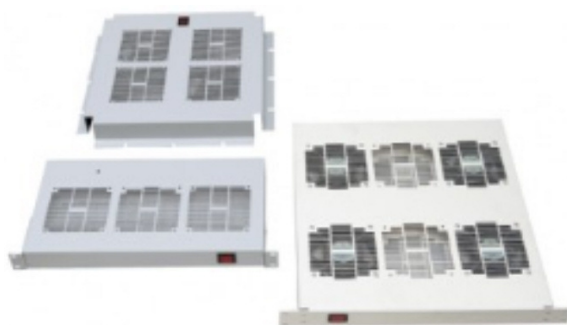
DK-FAA-(X)-(X) Вентиляторные блоки для установки в крышку шкафа и интенсификации воздушного охлаждения

Конфигурация

- 2 = Два (2) вентилятора
- 3 = Три (3) вентилятора
- 4 = Четыре (4) вентилятора

Цвет

- B** = Черный (RAL 9005)
- G** = Светло-серый (RAL 7038)
- W** = Белый (RAL 9003)



DK-FBA-(X)-(X) Вентиляторные блоки шириной 19 дюймов для установки в шкафах и интенсификации отвода нагретого воздуха

Конфигурация

- 2 = Два (2) вентилятора
- 3 = Три (3) вентилятора
- 4 = Четыре (4) вентилятора

Цвет

- B** = Черный (RAL 9005)
- G** = Светло-серый (RAL 7038)
- W** = Белый (RAL 9003)

Ролики и ножки

DK-CSSA Ролики в стандартном исполнении, комплект 4 шт.



DK-CSHA Двойные ролики повышенной прочности, со стопором, комплект 4 шт.



DK-CFHA Двойные ролики повышенной прочности, со стопором и встроенными регулируемыми ножками, комплект 4 шт.



DK-FTSA Регулируемые ножки, стандартное исполнение, комплект 4 шт., весовая нагрузка до 300 кг



DK-FTHA Регулируемые ножки повышенной прочности, комплект 4 шт., весовая нагрузка до 600 кг

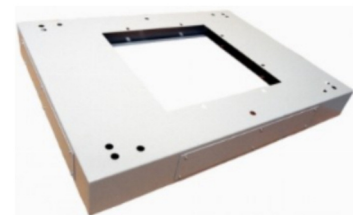
DK-PB1A-(X)-(X) Цокольное основание для шкафов DataKeep TR.
Горизонтальная пластина имеет 3 выреза для ввода кабелей

Ширина x Глубина

A = 600 x 600 мм
B = 600 x 800 мм
C = 600 x 900 мм
D = 600 x 1000 мм
E = 600 x 1200 мм
F = 800 x 600 мм
G = 800 x 800 мм
H = 800 x 900 мм
J = 800 x 1000 мм
K = 800 x 1200 мм

Цвет

B = Черный (RAL 9005)
G = Светло-серый (RAL 7038)
W = Белый (RAL 9003)



DK-PB2A-(X)-(X) Цокольное основание для шкафов DataKeep DC.
Горизонтальная пластина имеет 3 выреза для ввода кабелей

Ширина x Глубина

D = 600 x 1000 мм
E = 600 x 1200 мм
J = 800 x 1000 мм
K = 800 x 1200 мм

Цвет

B = Черный (RAL 9005)
G = Светло-серый (RAL 7038)
W = Белый (RAL 9003)

Крепеж

DK-BYKA Крепежный комплект, включает 4 распорных хромированных втулки, винты и гайки для надежного бокового крепления шкафов



DK-M6A-050 Закладные гайки М6, винты и шайбы (50 шт.)

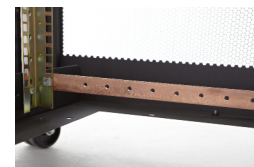
DK-M6A-100 Закладные гайки М6, винты и шайбы (100 шт.)



DK-RSA-100 Система крепления Rackstuds™ для установки ИТ-оборудования, аудио-, видео- и других телекоммуникационных компонентов в 19-дюймовое пространство шкафов (альтернатива закладным гайкам)



DK-CEBA Горизонтальная шина заземления толщиной 6 мм с отверстиями; гайки и винты для крепежа в комплекте



Поскольку компания Siemon постоянно совершенствует свою продукцию, мы оставляем за собой право изменять ее спецификации и доступность для заказа без предварительного уведомления.

**Глобальная штаб-квартира
Северная Америка**
Watertown, CT USA
Тел. (1) 860 945 4200

**Региональная штаб-квартира
Европа, Россия, Африка**
Chertsey, Surrey, England
Тел. (44) 0 1932 571 771

**Региональная штаб-квартира
Китай**
Shanghai, P.R. China
Тел. (86) 215385 0303

**Региональная штаб-квартира
Латинская Америка**
Bogota, Colombia
Тел. (571) 657 1950/51/52

**Региональная штаб-квартира
Индия и страны Ближнего Востока**
Dubai, United Arab Emirates
Тел. (971) 4 3689743

**Региональная штаб-квартира
Азиатско-Тихоокеанский регион**
Sydney, Australia
Тел. (61) 2 8977 7500

Siemon Interconnect Solutions
Watertown, CT USA
Тел. (1) 860 945 4213
www.siemon.com/SIS